

Meeting Incentive Convention Exhibition & Relaxation

AZUMINO
HOTAKA VIEW HOTEL

7つの提案



- 繋がる . . . 日本百名山「常念岳」、安曇平を見渡せる「長峰山」登山やトレッキングを通して結束力を高めます。
- 知る . . . 安曇野市文化財や穂高神社、鐘の鳴る丘集会所などの見学や、歴史的有識者の講和など教養を得ます。
- 学ぶ . . . 安曇野市のジュース工場や造り酒屋、山葵加工会社などの工場見学を通して見識を得ます。
- 触れる . . . 安曇野は「安曇野ちひろ美術館」や「碌山美術館」など美術館が豊富な街。アートに触れ感性を磨く。
- 感じる . . . 上高地や黒部ダム、白馬山麓など大自然に身を置き自身のところを清めます。
- 競う . . . 名門「穂高カントリー」や「あずみ野カントリー」ゴルフを通してコミュニケーションを養います。
- 創る . . . 農業体験、陶芸、そば打ちなどのもの創り体験を通して知識を高めます。

安曇野のロケーション紹介



松本城 車 50 分



上高地 車 60 分
バス乗り換え 40 分



安曇野ちひろ美術館 車 25 分



常念岳 車 20 分 徒歩 4 時間半



そばの畑と常念岳 車 15 分



NHK連ドラ「おひさま」
ロケ地 車 15 分



白馬村 車 60 分



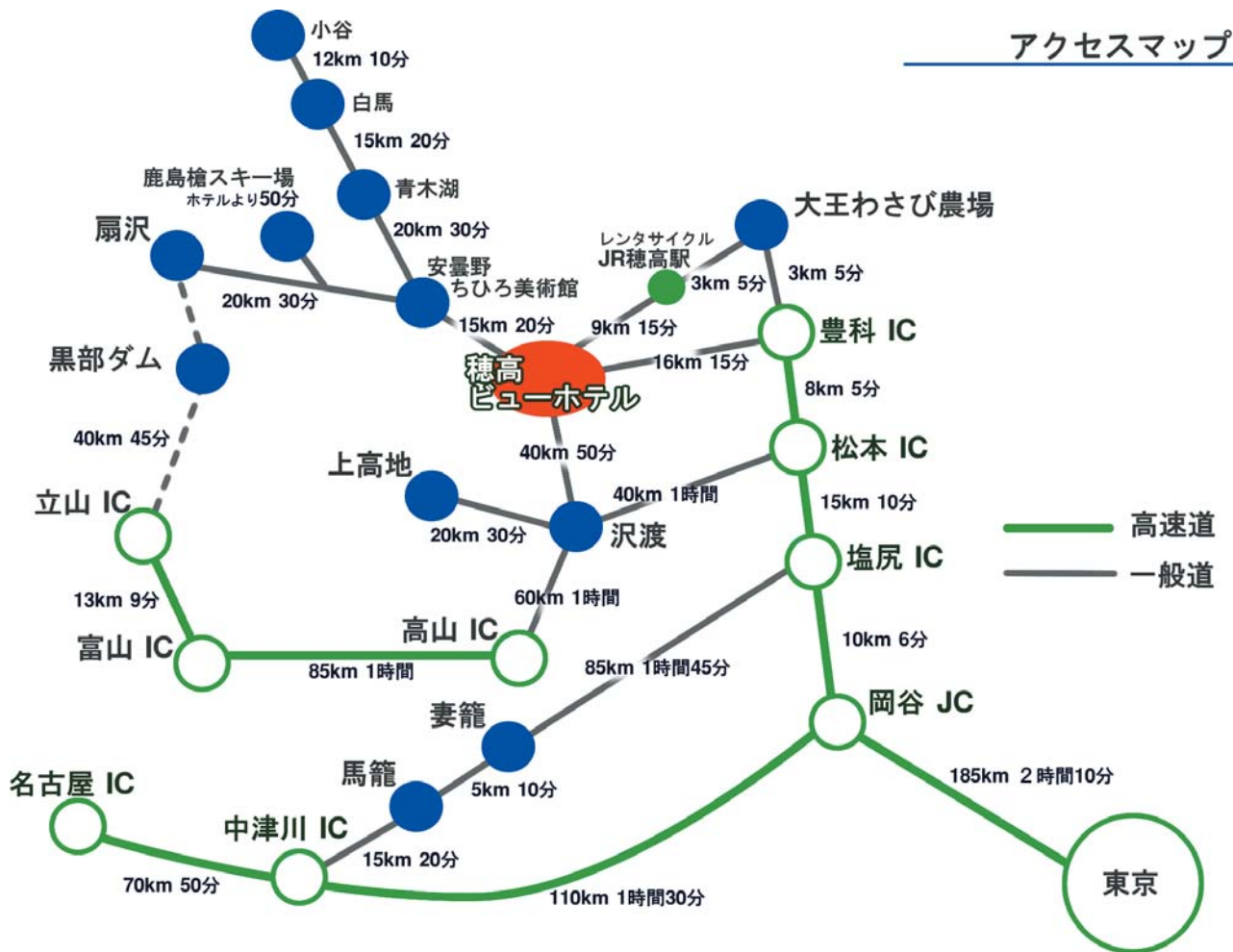
善光寺 車 90 分



黒部ダム 車 60 分

AZUMINO
HOTAKA VIEW HOTEL

アクセスマップ



J R 利用

東京方面	東京駅出発	長野新幹線	→	長野駅	→	篠ノ井線明科駅から車25分
	新宿駅出発	特急あずさ	→	松本駅	→	大糸線穂高駅から車15分
大阪方面	新大阪出発	東海道新幹線	→	名古屋駅		
名古屋方面	名古屋出発	特急しなの	→	松本駅	→	大糸線穂高駅

自動車利用

中央道長野自動車道 豊科 IC【平成24年10月 安曇野 IC へ改称予定】から25分

航空機利用

北海道 札幌出発 九州 福岡出発 F D A (フジドリームエアラインズ) 各1便就航

AZUMINO
HOTAKA VIEW HOTEL



穂高ビューホテル施設情報

AZUMINO
HOTAKA VIEW HOTEL

施設のご紹介

宿泊施設名	穂高ビューホテル		
所在地	〒399-8305	電話	0263-83-6200
	長野県安曇野市穂高牧 2200-3	FAX	0263-83-6207
建物構造	鉄筋コンクリート造 地上4階 地下1階		
利用可能客室数	全83室 (内訳 ツイン 24室 和洋室 47室 和室 12室)		
収容人員	352名		

お食事について		
食事会場	アルプス	収容約170名
	シャモニー	収容約100名
お食事	夕食	和食会席
		和洋折衷
		フレンチ
	昼食	和食
		フレンチ
	朝食	和洋バイキング

お部屋について	
ルームキー	自動ロック
テレビ	各部屋にあり無料
	有料チャンネルはございません
冷蔵庫	各部屋にあり/中は空
電話	ルーム to ルーム 外線可
洗面所	各部屋にあり
トイレ	各部屋にあり/ウォシュレット完備
客室風呂	ユニットバス有
寝具	ベット2台
	和室の布団はセルフサービス
貴重品	金庫無し/貴重品はフロントにて
非常口	各階に3箇所
防災設備	火災報知機/煙感知器/消火栓設備 消火器/防災扉/自動通報装置
AED	完備

その他施設・設備について				
大浴場	男子	30名		
	女子	30名		
	ジャグジー/サウナあり			
冷暖房	完備/フロントにて集中管理			
館内放送	全館対応可			
	各階放送対応可			
	放送は原則としてホテルスタッフが対応			
自動販売機	ジュース・アルコール・タバコあり			
売店	完備			
公衆電話	完備			
バス駐車場	あり			
バス乗降場	玄関			
宴会場	常念	収容20名	洋室	分割可
	しなの	収容60名	和室	分割可
	梓	収容20名	和室	分割可
	穂高	収容40名	洋室	分割不可
	有明	収容41名	洋室	分割不可
エレベーター	本館に15人乗り2基あり/使用については要相談			

保健所	長野県松本保健所		電話 0263-72-2135
	安曇野市豊科新田 4690-1		
消防署	松本広域消防局穂高消防署		電話 0263-82-3262
	安曇野市穂高 5075-2		
警察署	長野県警察安曇野警察署		電話 0263-72-0110
	安曇野市豊科 5704-1		
病院	総合病院	安曇野日赤病院	電話 0263-72-3170
		安曇野市豊科 5685	
	ホテル嘱託医	丸山内科クリニック	電話 0263-72-6188
		安曇野市豊科 4303	

AZUMINO
HOTAKA VIEW HOTEL

バンケット（宴会場、セミナー会場）のご案内



バンケット「アルプス」
120 名収容 分割可



宴会場「しなの」
60 名収容 分割可



バンケット「常念」
20 名収容 分割可



宴会場「梓」
20 名収容 分割可



バンケット「アルプス」
100 名収容 分割可
スクール式 シアター式
ネット回線使用可



パーティールーム「有明」
40 名収容

上記の他、「穂高」、「つばくろ」など、多目的にご利用いただけます。
洋室を畳の対応にすることも可能です。

セミナー仕様・オプションのご紹介

サービス料・消費税込

会 場 名		面積㎡ (坪)	会 議 室 料 金		展 示 会 料 金	最 大 収 容 人 員				
			全 日 (9時～18時)	基本料金2H (延長料金1H)	全 日 9:00～18:00	着席	立食	スクール型		シアター 型
アル プ ス	全	236 (71)	¥80,850	¥28,875 (¥11,550)	¥231,000	120	160	88	132	160
	I	91 (71)	¥28,875	¥11,550 (¥5,775)	¥103,950	40	50	36	54	60
	II	145 (71)	¥51,975	¥17,325 (¥8,085)	¥150,150	50	80	40	60	70
し な の	全	116 (35)	¥46,200	¥13,860 (¥6,930)	¥115,500	70				
	I	58 (18)	¥28,875	¥11,550 (¥5,775)	¥69,300	32				
	II	58 (18)	¥28,875	¥11,550 (¥5,775)	¥69,300	32				
常 念	全	69 (21)	¥28,875	¥11,550 (¥5,775)	¥103,950	25	35	24	36	50
	I	37 (11)	¥17,325	¥9,240 (¥4,620)	¥57,750	12		18		20
	II	32 (10)	¥17,325	¥9,240 (¥4,620)	¥57,750	10		18		20
梓	全	59 (18)	¥28,875	¥11,550 (¥5,775)	¥69,300	24				
	I	34 (10)	¥17,325	¥9,240 (¥4,620)	¥46,200	12				
	II	25 (10)	¥17,325	¥9,240 (¥4,620)	¥40,425	10				
有 明	全	128 (39)	¥28,875	¥11,550 (¥5,775)	¥69,300	40	60	36	54	50
シアター	全	162 (49)	¥28,875	¥11,550 (¥5,775)	¥69,300			40	60	70

- 館外からの飲食物の持ち込みはお断りします。
- 会場内にて裸火・発煙類の使用及び可燃性・引火性等、危険物の持ち込みは固くお断りします。
- 搬入・搬出の際、会場あるいは館内の器物等の破損の場合に修理費等の実費を申し受ける場合があります。
- 上記の内容及び料金につきましては変更することがございますので、ご確認ください。

◆備品貸出し料金

・ビデオプロジェクター	¥15,750
・スクリーン	¥10,500
・ポータブルワイヤレスマイク	¥5,250
・カラオケ	¥10,500
・スピーカー(2機)	¥5,250
・CD/カセットプレーヤー	¥3,150

◆制作物・その他料金

・看板各種(横・縦のサイズにより料金変動)	
紙印刷のみ	¥5,250～
枠・ボード付き	¥10,500～
・式次第各種	¥5,250～
・演題各種	¥3,150～
・席札(印刷)	¥105
・席札(筆耕)	¥315
・芳名帳	¥2,100
・コピー代	¥20～
・卓上花	¥3,150～
・演題用盛花	¥6,300～
・一輪挿し	¥1,050～
・贈答用花束	¥3,675～
・ケーキ各種	¥2,625～

客室のご案内

研修、体験そして楽しい会食。

仲間と語らい過ごした大切な時間は、明日への活力となります。

心身ともにリラックスできる眠りを提供いたします。



特別室

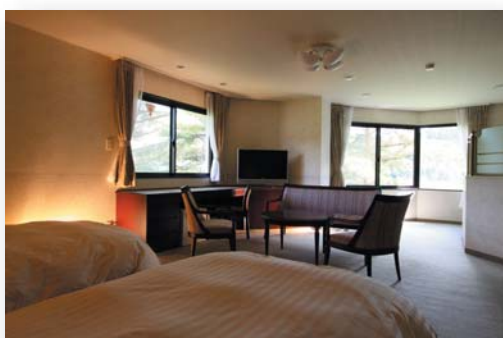
皇太子殿下ご夫妻のご宿泊を頂戴した
ゆったりとした和室 10 畳とソファースペース、
広めのツインベッドなど、エグゼクティブに
使っていただきたいお部屋です。



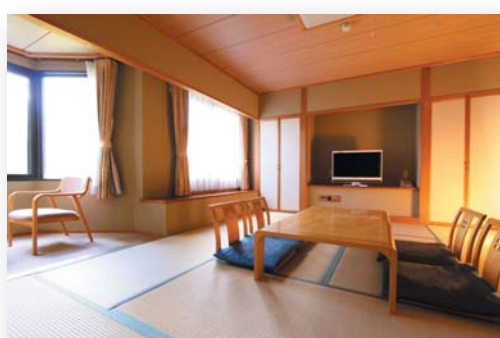
ツインルーム（ネット回線利用可）
110 cm 幅のベッドと大き目の薄型テレビ
26 m²のお部屋はシングルでも利用可能



和洋室（コンビネーションルーム）
セミナーなどに最適なグループルーム
和室 6 畳とツインベッド 4 名まで利用可



洋室（4 ベッドルーム）
4 つのベッドを配した洋室。打合せなどに
便利なソファースセットあり 4 名まで利用可



和室
ゆったり 10 畳、広めのバスルーム。
4 名まで利用可

AZUMINO
HOTAKA VIEW HOTEL

館内営業施設のご紹介

温泉 名湯 中房からの引湯 無色透明のアルカリ性単純泉は疲労回復、美肌の湯です



大浴場 中房の湯



露天風呂 森の湯

リンパエステ MEGUMI



リンパの流れをコントロール
心身ともにリラックス

レコードサロン ケリー



今は懐かしい LP レコード
若い頃の思い出探しに

タイ古式マッサージ シャンティ



タイ本国で修行を積んだ技で
ゆっくりゆったりほぐします

カラオケパーティールーム



楽しいお仲間とカラオケ
で憩いのひととき

回廊ギャラリー



地元作家の作品を展示して
ご覧頂いています

暖炉のあるロビーラウンジジャスパー



大きく窓の開いた開放的
なラウンジは打合せにも
ご利用下さい。
無線LAN完備

AZUMINO
HOTAKA VIEW HOTEL

お料理のご紹介

和食会席コース 安曇野の清冽な水に育まれた、信州サーモンや安曇野野菜を使った野趣豊かなお料理



8,000 円コース



6,000 円コース



5,000 円コース

フレンチコース 安曇野食材の優しい旨みを、フランスで修行を積んだシェフが美味しく仕上げます



8,000 円コース



6,000 円コース

和洋折衷コース



6,000 円コース

パーティーコース ゴルフ後の懇親会や歓送迎会など、お気軽にご利用下さい



5,000 円からご予算に応じて

ランチコース 団体旅行や会社の研修など幅広くご利用下さい



おひさまフレンチ 2,500 円



おひさまご膳 2,500 円

ご予算に応じてメニューご用意致しますので、お気軽にご相談下さい

※表示料金は、消費税を含みません

AZUMINO
HOTAKA VIEW HOTEL

おすすめの体験素材 観光地めぐり



* 常念岳、北アルプスの名峰への集団登山

北アルプス常念岳（2,857m）は、雪融け時期に現れる春の使者「常念坊」の雪形でしられ、岳人に人気のコース。標高差 1,599m で、休憩時間含んで約 5 時間の登山行程。新入社員や幹部社員教育の一環で登山をコースに組み込まれてはいかがでしょう。保険、山岳ガイド、登山口への送迎、山小屋の手配などご相談下さい。

* 穂高カントリークラブ あづみ野カントリークラブ

穂高カントリークラブは全長 7,022 ヤード、パー 72 の戦略性に富んだ 18 ホールを持ち、過去に女子プロのトーナメント実績のある、本格的チャンピオンコース。また、あづみ野カントリークラブは起伏に富んだ 6,940 ヤード、パー 72 の 18 ホールを有し、平均標高が 900m という非常に涼しいコース。ともに、当ホテルのグループ企業としてコンペ等のご相談もお気軽にどうぞ。

* 天然のパワースポット 大自然の雄大さが引き立つ景観名勝地

長野県の誇る景観スポット「上高地」は、そもそも安曇野市にある「穂高神社」の神様が祀られている山岳観光地。目の前に広がる山並みの美しさ、水の清らかさ、明日への活力を養う観光地です。そして日本の土木技術を結集して創られた「黒四ダム」その観光ルートとして名高い「立山黒部アルペンルート」は歴史上もっとも過酷な建設作業を経て、現代へ語りつながれる歴史と、圧倒的なスケールを誇る観光地です。安曇野にお越しの際は、ぜひ観光ルートになさして下さい。

* 長野県東筑摩郡筑北村 （長野県ひがしちくまぐんちくほくむら） 歓郷ウォーク

筑北村開発公社の運営する「農業交流学习 ほっとスティちくほく」の「歓郷ウォーク」が人気を集めています。当初学習旅行向けに考えられたプログラムですが、その内容が新入社員教育に運用できるものと考えます。ウォークラリーの中に設問があり、地域住民の皆さんに聞かないと答えの分からないものがあり、昨今の若者が言われている、会話力や表現力、判断力やコミュニケーション力を養えます。

モデルコース

1 泊 2 日コース

各出発地（ＪＲ利用、貸し切りバス利用）
↓
安曇野到着（概ねお昼頃） 昼食後、工場見学
↓
ホテル到着（15：00 頃） セミナー会場でミーティング
↓
懇親会（19：00 頃） 和宴会、洋宴会など。二次会など
↓
起床、ロビー集合（6：00 頃） 遊歩道散策（約 30 分）
↓
朝食（7：00） 和洋バイキング
↓
ホテル出発 ゴルフ場へ（車で約 5 分） ゴルフコンペ
↓
ゴルフ終了後 安曇野出発（15：00 頃）

2 泊 3 日コース

各地出発（ＪＲ利用、貸し切りバス利用）
↓
安曇野到着（概ねお昼頃） 昼食後、工場見学
↓
ホテル到着（15：00 頃） セミナー会場でミーティング
↓
懇親会（19：00 頃） 和宴会、洋宴会など。二次会など
↓
朝食（7：00） 和洋バイキング
↓
体験学習 農業体験、歓郷ウォーク等、社員研修
↓
体験学習 そば打ち体験 昼食を兼ねて
↓
ホテルへ戻り、セミナーや講義、社員研修
↓
懇親会（19：00 頃） 和宴会、洋宴会など。二次会など
↓
朝食（7：00） 和洋バイキング
↓
ホテル出発 上高地などの観光、ゴルフなど